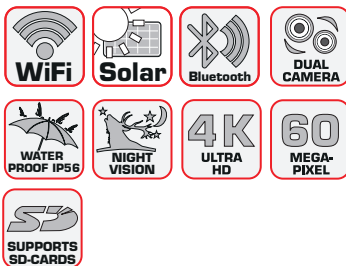
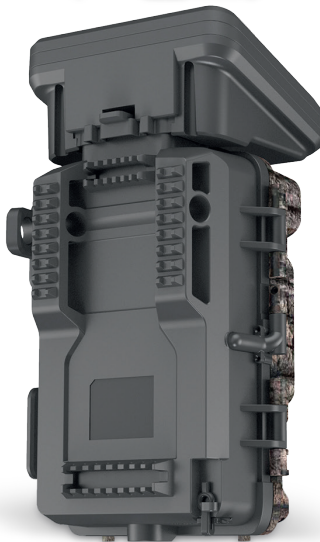


BRAUN SCOUTING CAM BLACK1320 WiFi Solar 4K DS 13MP CMOS



BESONDERHEITEN / OUTSTANDING FEATURES

- Für **Tag- und Nachtaufnahmen** – mit Black LEDs
- For **day and night recording** – with Black LEDs
- **Solar Panel**
- **Dual Sensor**
- **13 MP CMOS sensor**
- **4K 30fps recording**

TECHNISCHE SPEZIFIKATIONEN / TECHNICAL SPECIFICATIONS

- **Bildsensor / Sensor** 13MP / 2MP (Nachtsensor / Night sensor)
- **Speichermedium / Memory** SD (Max. 128 GB)
- **Objektiv / Lens** FOV=100°
- **Abmessungen / Dimensions** 160x97x74 mm
- **Gewicht (ohne Batterien) / Weight (without batteries)** 482g
- **Display** 2.4" TFT LCD Farbdisplay / Color display
- **PIR-Sensor Erfassungswinkel / PIR sensor detection angle** 120°
- **PIR Sensorempfindlichkeit / PIR sensitivity** Hoch/Mittel/Gering - High/Middle/Low
- **Anzahl Bewegungssensoren / Quantity PIR sensors** 3
- **IR LEDs** 24x (850 nm)
- **Max. Nachtsicht-/Auslösedistanz / Max night vision/trigger distance** 22m
- **Auslösezeit / Trigger speed** 0.4 Sec
- **Belichtung / Exposure** Automatisch
- **Belichtungszeit / Shutter speed** 1/15, 1/20, 1/30
- **IR LEDs Reichweitenregulierung / IR LEDs range adjustment** Ja / Yes
- **Auslöseintervall / Trigger interval** 5 sec - 60 min
- **Bildauflösung / Picture resolution** 60/56/52/48/44/40/36/30/24/20/16/12/8/5/3/1MP & 8/5/3/1MP (Nachtsensor / Night sensor)
- **Videoauflösung / Video resolution** 1/2/3/4/5/6/7/8/9/10 Bilder / Pictures 4K/2.7K/2K/1296P/1080P/720P/480P/360P 30 fps
- **Videolänge / Video length** 5-180 sec
- **Dateiformat / File format** JPG & MP4
- **Mikrofon / Microphone** Ja / Yes
- **Lautsprecher / Speaker** Ja / Yes
- **Zeit- und Datumangabe / Time and Date imprint** Ja / Yes
- **Mondphasenangabe / Moon phase imprint** Ja / Yes
- **Temperaturangabe / Temperature imprint** Ja / Yes
- **Kennwortschutz / Password protection** 4 Ziffern / 4 digits
- **Aufnahmezeitraum / Timed recording** 2x (1 min - 24 h)
- **Zeitrafferaufnahmen / Timelapse** 5 sec - 24h
- **Standby-Stromverbrauch / Standby current** 0.2 mA
- **Standby-Zeit / Standby time** ca. 6 Monate / Months
- **Anschlüsse / Interface** SD, mini USB, 6V DC
- **Befestigungsmöglichkeiten / Mounting options** Gurt / 1/4" Stativgewinde / Halterung Strap / 1/4" screw thread / Tree mount
- **Einsatztemperatur / Operation temperature** -20°C ~ +60°C
- **Stromversorgung / Power supply** 8x AA Batterie oder 6V 1.5A Netzteil 8x AA batteries or 6V 1.5A power adapter
- **Wasserschutz-Grad / Water protection** IP65
- **WiFi** Ja / Yes (via APP)
- **Bluetooth** Ja / Yes
- **Solarpanel** DC IN 5V DC OUT 6V/2A
- **Kapazität / Capacity:** 1800mA
- **Abmessungen / Dimensions:** 90x77x45 mm
- **Gewicht / Weight:** 176g

ZUBEHÖR / ACCESSORIES

- **Lieferumfang/Content:** Scouting Cam, mini USB-Kabel / Cable, Befestigungsgurt / mounting strap, Baum-Halterung / Tree mount, Bedienungsanleitung / User manual

Technische und Design-Änderungen vorbehalten. Technical and design changes or improvements reserved without prior notice.

